

PETRINI

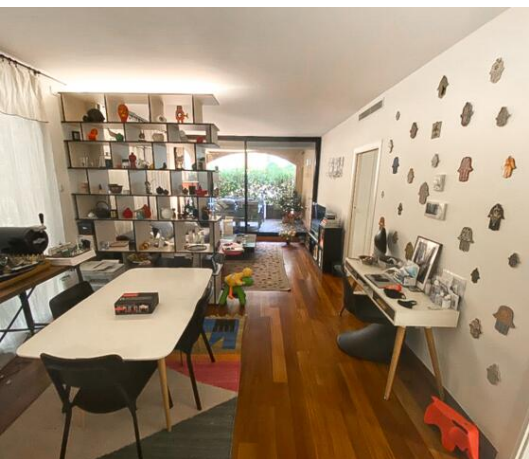
EXCLUSIVE REAL ESTATE MONACO

2 PIÈCES À USAGE MIXTE FONTVIEILLE - RESIDENCE "LE DONATELLO"

Deux pièces situé dans le quartier de Fontvieille dans la résidence le Donatello. Ce produit est idéal pour un usage mixte. Les charges de copropriété comprennent notamment la climatisation, le chauffage et la consommation d'eau.

VENTE

Prix demandé
2 250 000 €



Type de produit
Bureau

Nb. pièces
2 pièces

Quartier
Fontvieille

Superficie totale
59 m²

Parkings
Aucun(e)

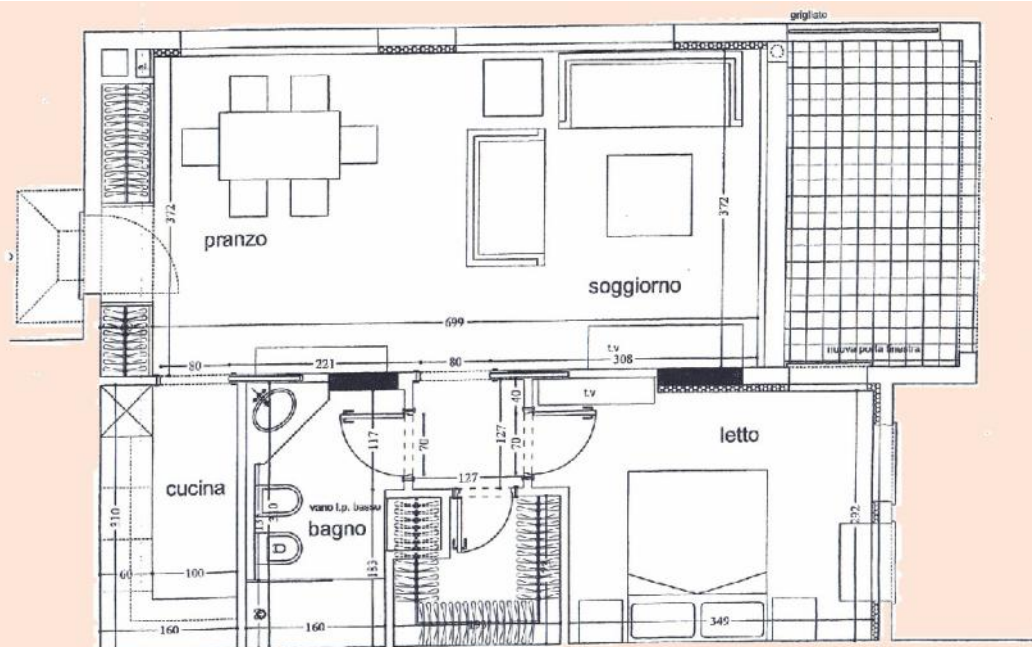
Caves
1

Plus d'informations sur ce bien :

+377 92 00 16 00
contact@petrini.mc
www.petrini.mc

3 Avenue des Citronniers
98000 Monaco

REF : PEV732



Type de produit
Bureau

Nb. pièces
2 pièces

Immeuble
Le Donatello

Date de libération
14/11/2025

Quartier
Fontvieille

Superficie habitable
51 m²

Superficie terrasse
8 m²

Superficie totale
59 m²

Chambre
1

Salle de bains
1

Cave
1

Etage
RDC

Bel appartement de deux pièces en usage mixte à vendre avec sa cave dans l'immeuble. Ce bien se situe en rez de chaussée, il bénéficie d'une entrée indépendante. L'appartement a vue sur les jardins et une zone piétonne, au calme exposé sud-est. L'appartement à été rénové, il dispose d'un parquet au sol, double vitrage occultant, climatisation réversible. il est en très bon état.

- Séjour
- Cuisine équipée
- Loggia
- Chambre à coucher
- Dressing
- Salle de bains complète
- Placards.

Il est actuellement en cours de bail jusqu'au 30 Septembre 2024 avec un loyer mensuel de de 4.300 € majoré de 500 € de provision sur les charges de copropriété.

PETRINI

EXCLUSIVE REAL ESTATE MONACO

Plus d'informations sur ce bien :

+377 92 00 16 00

contact@petrini.mc

www.petrini.mc

3 Avenue des Citronniers
98000 Monaco

REF : PEV732



PETRINI

EXCLUSIVE REAL ESTATE MONACO

Plus d'informations sur ce bien :

+377 92 00 16 00

contact@petrini.mc

www.petrini.mc

3 Avenue des Citronniers

98000 Monaco

REF : PEV732

