

PETRINI

EXCLUSIVE REAL ESTATE MONACO

VERMIETUNG

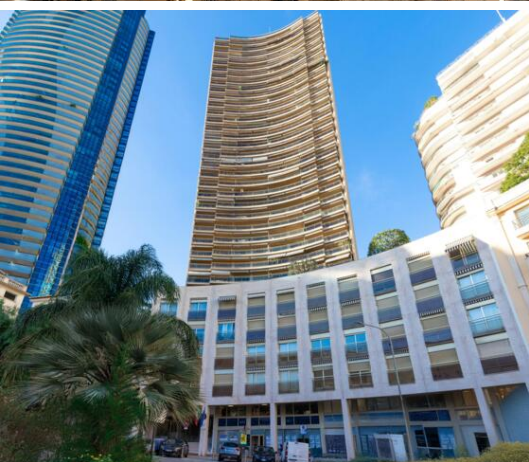
EXCLUSIVITÉ

2 ZIMMER MIT MEERBLICK UND TERRASSEN – RESIDENCE L'ANNONCIADE

Dieses Apartment befindet sich in der 15. Etage der prestigeträchtigen Residenz L'Annonciade und bietet einen außergewöhnlichen Panoramablick auf das Meer. Mit Concierge-Service und 24-Stunden-Sicherheitsdienst garantiert die Residenz Komfort und Gelassenheit. In idealer Lage, nur einen Steinwurf von den Stränden von Larvotto und dem Boulevard des Moulins entfernt, besteht diese helle 2-Zimmer-

Prix demandé

6 800 €



Produkttyp
Wohnung

Zimmer
2 Zimmer

District
La Rousse - Saint Roman

Totale Fläche
72 m²

Parkplätze
1

Nebenkosten
300 €

Plus d'informations sur ce bien :

+377 92 00 16 00
contact@petrini.mc
www.petrini.mc

3 Avenue des Citronniers
98000 Monaco

REF : PEL649



Produkttyp
Wohnung

Zimmer
2 Zimmer

Gebäude
Annonciade

Verfügbar ab
01/05/2025

Stadtteil
La Rousse - Saint Roman

Wohnfläche
58,50 m²

Terrasse Fläche
13,50 m²

Totale Fläche
72 m²

Schlafzimmer
1

Salle de bains
1

Parkplatz
1

Keller
1

Das Hotel liegt nur wenige Minuten vom Boulevard des Moulins und den Stränden von Larvotto entfernt, in einer Luxusresidenz mit 24-Stunden-Sicherheitsdienst. Eine 2-Zimmer-Wohnung mit sehr schöner Ausstattung, mit einer Fläche von 72 m² mit Panoramablick auf das Meer, bestehend aus: Eingang, Wohnzimmer, 1 Schlafzimmer, 1 Badezimmer, ein Gäste-WC, eine separate Küche, Terrasse.

Parkplatz und Keller inklusive.

PETRINI

EXCLUSIVE REAL ESTATE MONACO

Plus d'informations sur ce bien :

+377 92 00 16 00

contact@petrini.mc

www.petrini.mc

3 Avenue des Citronniers
98000 Monaco

REF : PEL649



PETRINI

EXCLUSIVE REAL ESTATE MONACO

Plus d'informations sur ce bien :

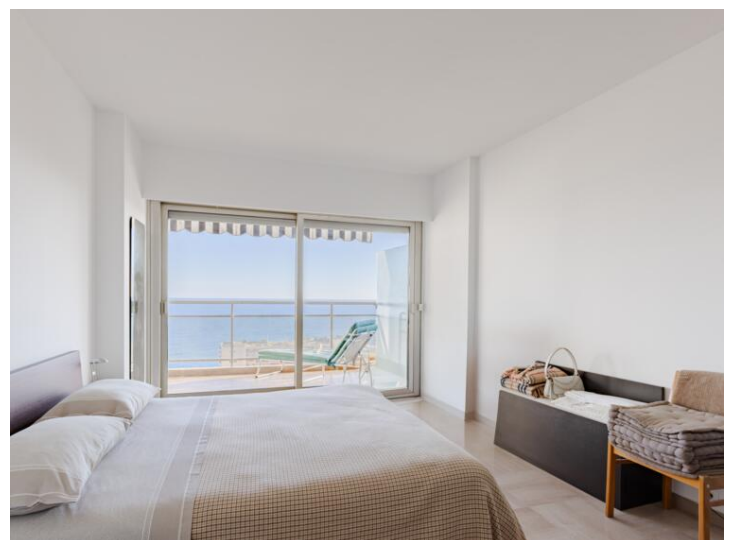
+377 92 00 16 00

contact@petrini.mc

www.petrini.mc

3 Avenue des Citronniers
98000 Monaco

REF : PEL649



PETRINI

EXCLUSIVE REAL ESTATE MONACO

Plus d'informations sur ce bien :

+377 92 00 16 00

contact@petrini.mc

www.petrini.mc

3 Avenue des Citronniers

98000 Monaco

REF : PEL649

